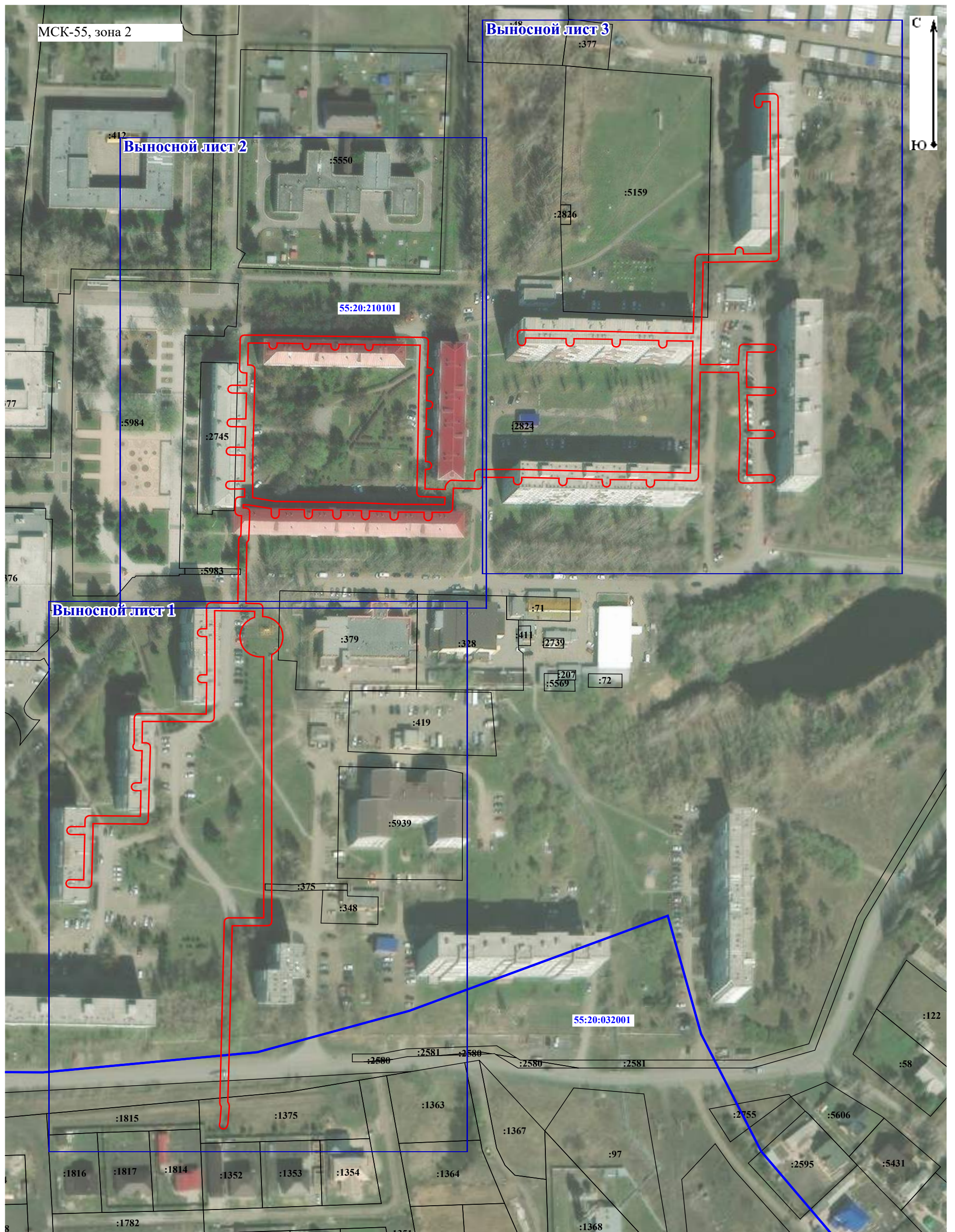


Схема расположения границ публичного сервитута



Масштаб 1:1 800

Условные обозначения:








- |   |  |   |   |
|---|--|---|---|
|  | - Часть границы, местоположение которой определено при выполнении кадастровых работ                |  | - Характерная точка границы, сведения о которой позволяют однозначно определить её положение на местности |
|  | - Обозначение новой характерной точки  |  | - Кадастровый номер земельного участка  |
|  | - Часть границы, сведения ЕГРН о которой позволяют однозначно определить ее положение на местности |  | - Граница кадастрового квартала   |
|  | - Номер кадастрового квартала  |   |   |

Схема расположения границ публичного сервитута

Выносной лист 1



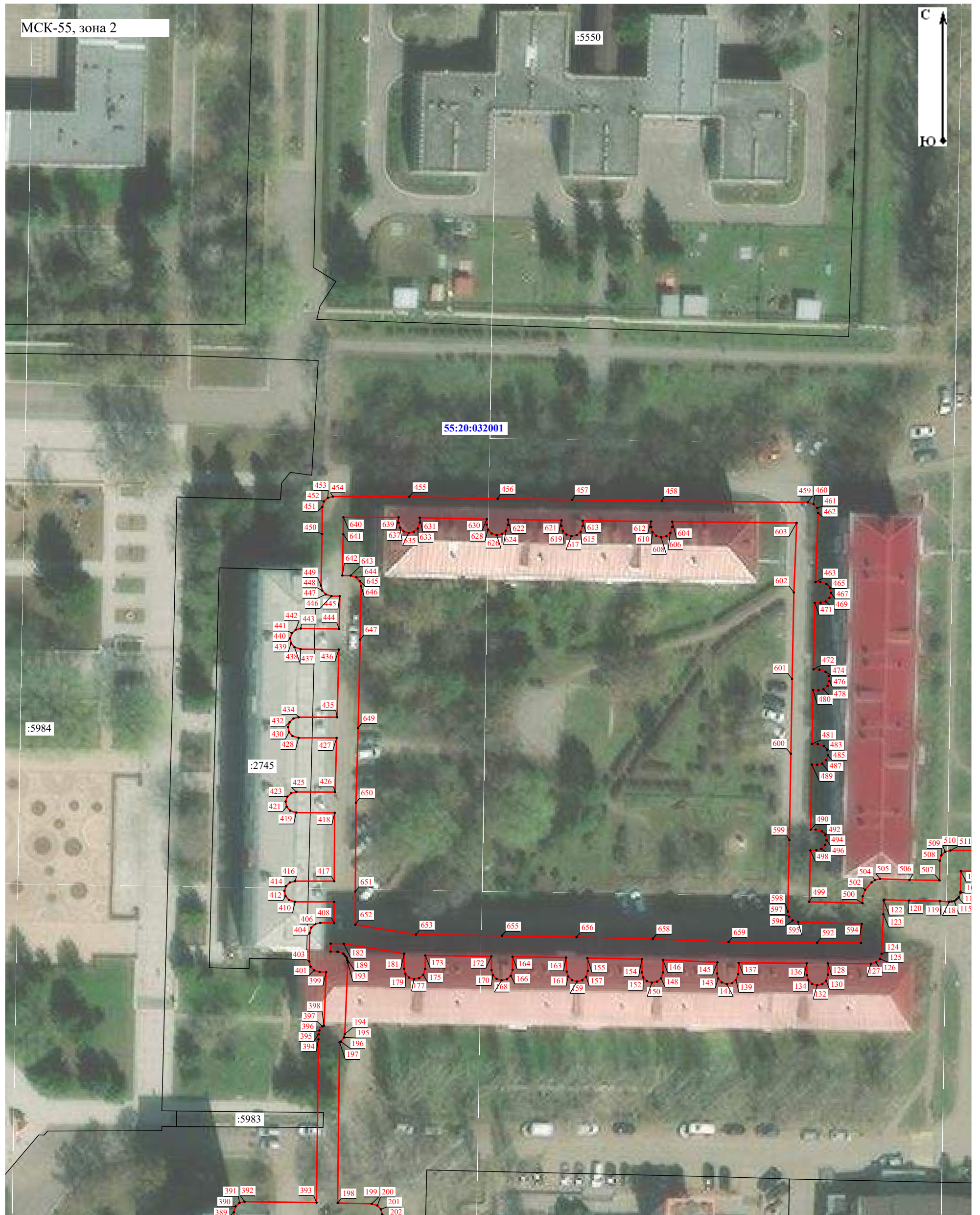
Масштаб 1:800

Условные обозначения:

- - Часть границы, местоположение которой определено при выполнении кадастровых работ
- - Обозначение новой характерной точки
- - Часть границы, сведения ЕГРН о которой позволяют однозначно определить ее положение на местности
- - Номер кадастрового квартала
- - Характерная точка границы, сведения о которой позволяют однозначно определить её положение на местности
- - Кадастровый номер земельного участка
- - Граница кадастрового квартала

Схема расположения границ публичного сервитута

Высшой лист 2



Масштаб 1:700

Условные обозначения:

- |  |  |  |   |
|--|--|--|---|
|  | - Часть границы, местоположение которой определено при выполнении кадастровых работ                |  | - Характерная точка границы, сведения о которой позволяют однозначно определить её положение на местности |
|  | - Обозначение новой характерной точки  |  | - Граница кадастрового квартала   |
|  | - Часть границы, сведения ЕГРН о которой позволяют однозначно определить ее положение на местности |  |   |
|  | - Номер кадастрового квартала  |  |   |

Схема расположения границ публичного сервитута

Выносной лист 3



Масштаб 1:800

Условные обозначения:

- - Часть границы, местоположение которой определено при выполнении кадастровых работ
- 1 - Обозначение новой характерной точки
- - Часть границы, сведения ЕГРН о которой позволяют однозначно определить ее положение на местности
- - Номер кадастрового квартала
- - Характерная точка границы, сведения о которой позволяют однозначно определить её положение на местности
- :191 - Кадастровый номер земельного участка
- - Граница кадастрового квартала