




Схема расположения границ публичного сервитута



МСК-55 зона 2



Масштаб 1:3 500

Условные обозначения:

-  - Часть границы, местоположение которой определено при выполнении кадастровых работ
-  - Кадастровый номер земельного участка
-  - Номер кадастрового квартала

-  - Характерная точка границы, сведения о которой позволяют однозначно определить её положение на местности
-  - Часть границы, сведения ЕГРН о которой позволяют однозначно определить ее положение на местности



-  - Обозначение новой характерной точки
-  - Граница кадастрового квартала



Схема расположения границ публичного сервитута

Выносной лист 1

МСК-55 зона 2



Масштаб 1:1 200

Условные обозначения:

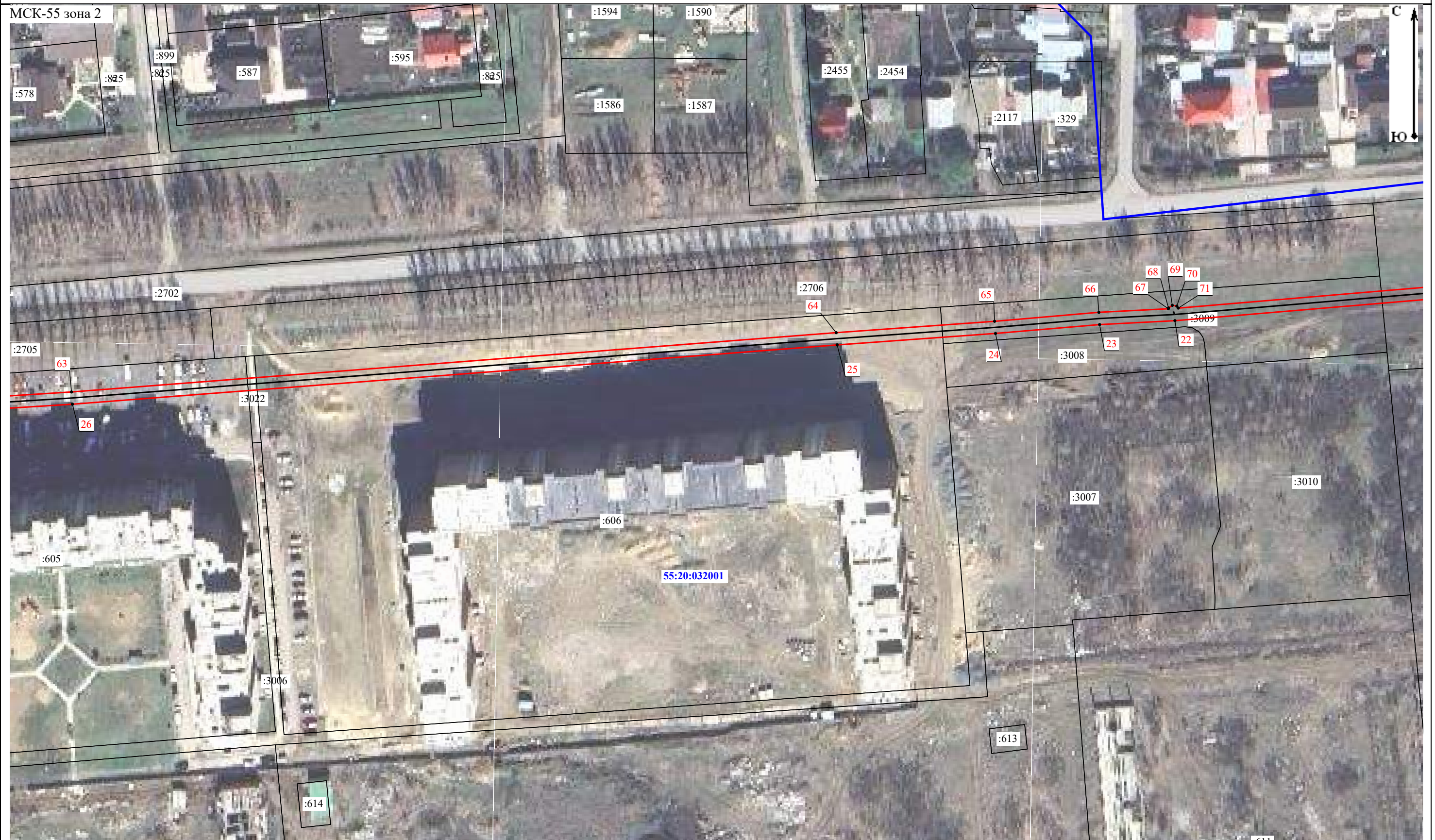
- - Часть границы, местоположение которой определено при выполнении кадастровых работ
- - Часть границы, сведения ЕГРН о которой позволяют однозначно определить ее положение на местности
- - Характерная точка границы, сведения о которой позволяют однозначно определить её положение на местности
- - Обозначение новой характерной точки
- - Кадастровый номер земельного участка
- - Граница кадастрового квартала
- - Номер кадастрового квартала



Схема расположения границ публичного сервитута

Выносной лист 2

МСК-55 зона 2



Масштаб 1:1 200

Условные обозначения:








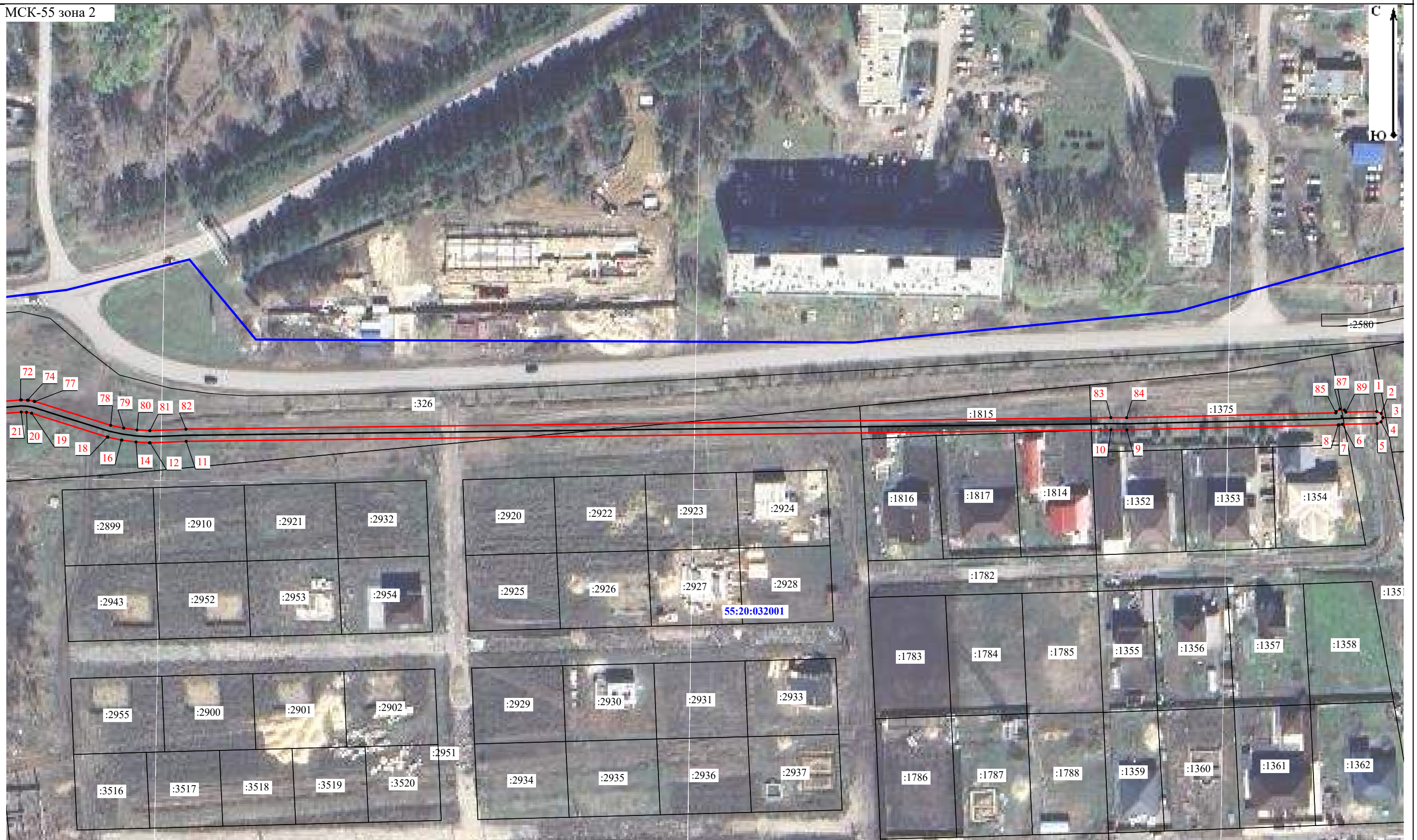
- |   |  |   |   |   |                                       |   |  |
|---|--|---|---|---|---------------------------------------|---|--|
|  | - Часть границы, местоположение которой определено при выполнении кадастровых работ                |  | - Характерная точка границы, сведения о которой позволяют однозначно определить её положение на местности |  | - Обозначение новой характерной точки |  | - Кадастровый номер земельного участка |
|  | - Часть границы, сведения ЕГРН о которой позволяют однозначно определить ее положение на местности |  | - Граница кадастрового квартала   |  | - Номер кадастрового квартала         |   |  |



Схема расположения границ публичного сервитута

Выносной лист 3

МСК-55 зона 2



Масштаб 1:1 200

Условные обозначения:

- |  |  |  |   |  |                                       |  |  |
|--|--|--|---|--|---------------------------------------|--|--|
|  | - Часть границы, местоположение которой определено при выполнении кадастровых работ                |  | - Характерная точка границы, сведения о которой позволяют однозначно определить её положение на местности |  | - Обозначение новой характерной точки |  | - Кадастровый номер земельного участка |
|  | - Часть границы, сведения ЕГРН о которой позволяют однозначно определить ее положение на местности |  | - Граница кадастрового квартала   |  | - Номер кадастрового квартала         |  |  |