

СХЕМА

расположения границ публичного сервитута для размещения и эксплуатации инженерного сооружения "Трубопроводы гидрозолоудаления, золоотвал от ТЭЦ-5 до с. Ульяновка» (инв № 60000678)

Лист 1



Лист 2



Лист 3



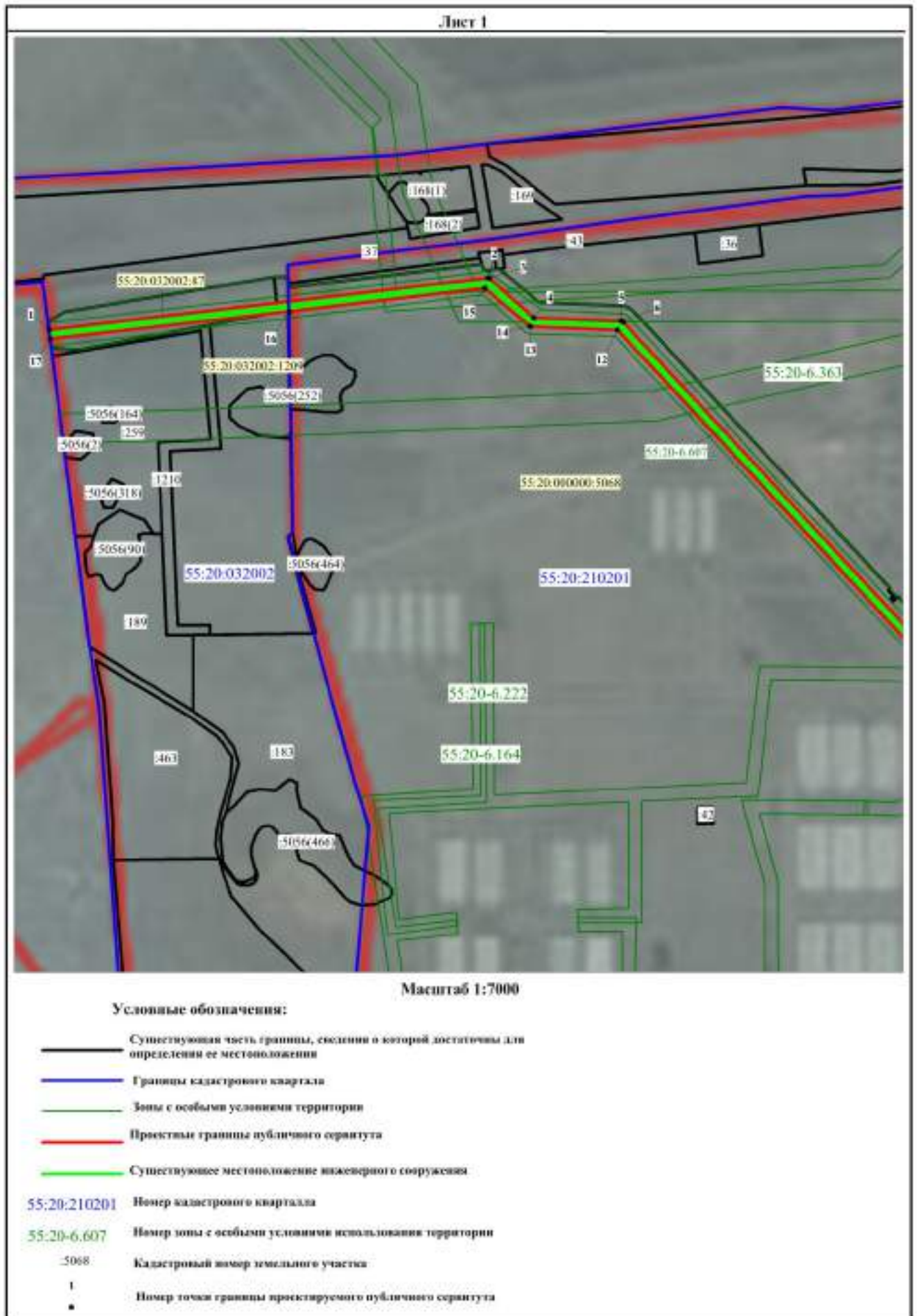
Лист 4

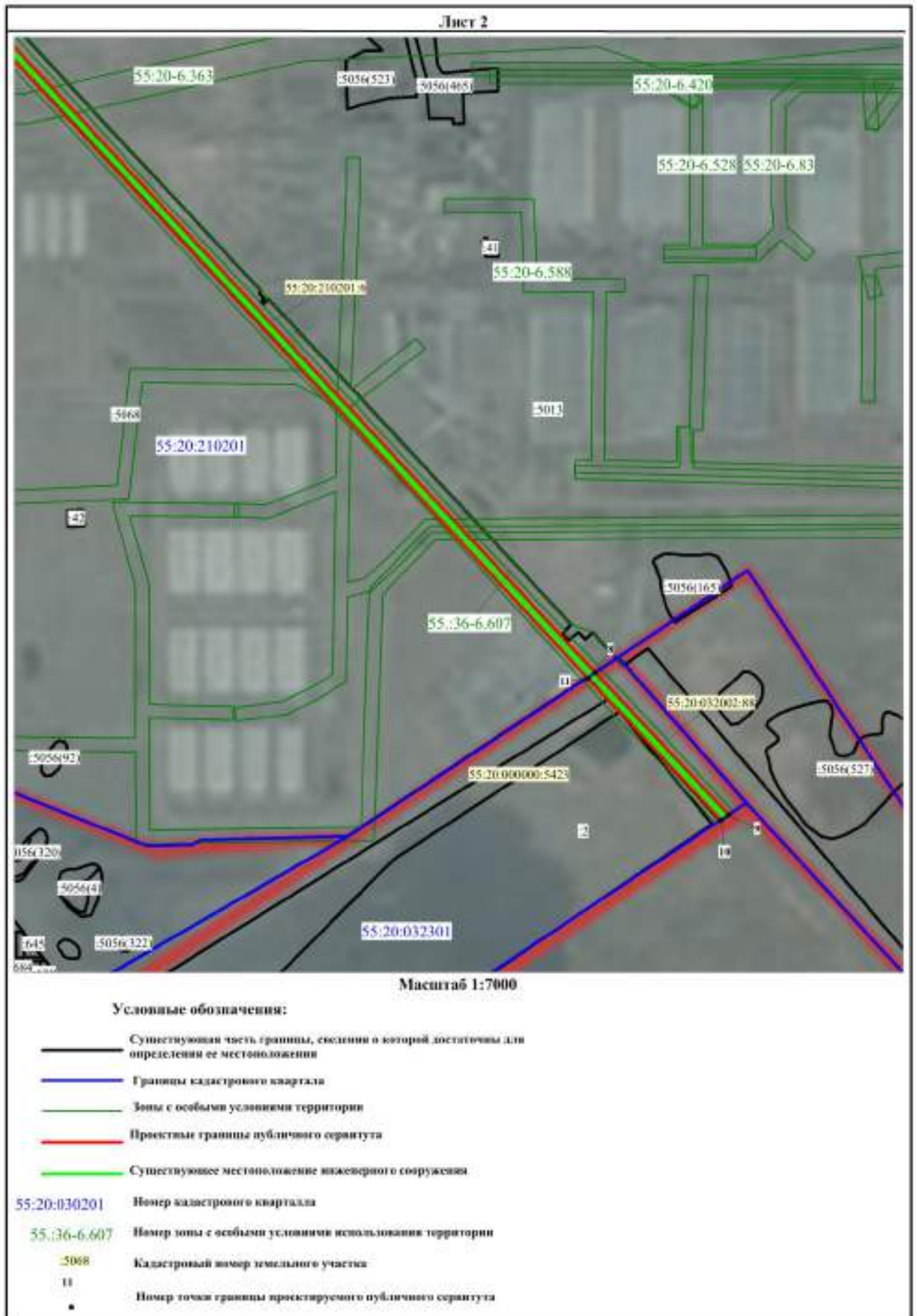


Масштаб 1:23000

Условные обозначения:

 Проектные границы публичного сервитута








Лист 3



Масштаб 1:7000

Условные обозначения:


-  Существующая часть границы, сведения о которой достаточны для определения ее местоположения
-  Границы кадастрового квартала
-  Зоны с особыми условиями территории
-  Превышенные границы публичного сервитута
-  Существующее местоположение инженерной сети

55-20-032002 Номер кадастрового квартала

55-20-6.607 Номер зоны с особыми условиями использования территории

709 Кадастровый номер земельного участка

18

 Номер точки границы преемруемого публичного сервитута



Масштаб 1:7000

Условные обозначения:

- Существующая часть границы, сведения о которой достаточны для определения ее местоположения
- Границы кадастрового квартала
- Зоны с особыми условиями территории
- Превышенные границы публичного сервитута
- Существующее местоположение инженерной сети

55:20:032002 Номер кадастрового квартала

55.:20-6.607 Номер зоны с особыми условиями использования территории

→ Кадастровый номер земельного участка

• Номер точки границы преемруемого публичного сервитута

Приложение № _____
к постановлению Администрации города Омска
от _____ № _____

ОПИСАНИЕ ГРАНИЦ

публичного сервитута для размещения и эксплуатации инженерного сооружения
"Трубопроводы гидрозолоудаления, золоотвал от ТЭЦ-5 до с. Ульяновка»
(инв № 60000678)

№ п/п	Характеристики объекта	Описание характеристик
1	Местоположение публичного сервитута	по адресу: Омская область, Омский район, с. Ульяновка, ул. Лесная, 1А
2	Площадь, кв. м	79940 +/- 99 кв.м.
3	Иные характеристики объекта	Публичный сервитут устанавливается в целях размещения и эксплуатации инженерного сооружения "Трубопроводы гидрозолоудаления, золоотвал от ТЭЦ-5 до с. Ульяновка» (инв № 60000678). Срок установления сервитута 49 лет.

Система координат МСК-55 (Омский р-н)

Метод определения координат характерной точки: картометрический метод

Средняя квадратическая погрешность положения характерной точки (Mт) – 0,1 м

Сведения о характерных точках границ публичного сервитута

Обозначение характерных точек границ	Координаты, м	
	X	Y
1	485788,46	2175067,85
2	485857,48	2175751,48
3	485856,77	2175754,13
4	485794,23	2175822,59
5	485786,94	2175957,83
6	485786,24	2175960,19
7	485785,20	2175961,48
8	484762,75	2176884,82
9	484537,66	2177090,50
10	484529,73	2177078,20
11	484753,48	2176873,65
12	485773,11	2175952,51
13	485780,44	2175818,06
14	485781,14	2175815,70
15	485841,50	2175746,68
16	485810,27	2175441,57
17	485773,90	2175069,58
1	485788,46	2175067,85
18 (2)	483629,01	2177912,00
19 (2)	482520,74	2178914,92

Обозначение характерных точек границ	Координаты, м	
	X	Y
20 (2)	482316,90	2179042,60
21 (2)	482312,93	2179043,14
22 (2)	482142,84	2178999,48
23 (2)	482090,95	2179034,75
24 (2)	482088,30	2179035,46
25 (2)	481153,96	2178816,27
26 (2)	481156,71	2178802,58
27 (2)	482086,12	2179020,97
28 (2)	482137,41	2178985,13
29 (2)	482140,06	2178984,42
30 (2)	482311,57	2179028,31
31 (2)	482511,55	2178903,80
32 (2)	483621,33	2177899,85
18 (2)	483629,01	2177912,00