

ГРАФИЧЕСКОЕ ОПИСАНИЕ
местоположения границ населенных пунктов, территориальных
зон, особо охраняемых природных территорий, зон с особыми
условиями использования территории

Строительство наводкового коллектора №2 СП «ТЭЦ-5» АО «ТГК-11»

(наименование объекта, местоположение границ которого описано (далее - объект))

Раздел 1

Сведения об объекте

№ п/п	Характеристики объекта	Описание характеристик
1	2	3
1	Местоположение объекта	Омская область, Омский район, сельское поселение Богословское, Ростовкинское.
2	Площадь объекта ± величина погрешности определения площади (Р ± ΔР)	47 763 ± 77 м ²
3	Иные характеристики объекта	<p>Вид объекта реестра границ: Граница публичного сервитута Кадастровый номер квартала: 55:20:000000 Цель установления публичного сервитута: Публичный сервитут для использования земель и земельных участков в целях строительства и эксплуатации линейного объекта системы водоотведения «Строительство наводкового коллектора №2 СП «ТЭЦ-5» АО «ТГК-11» сроком на 49 лет. Границы публичного сервитута пересекают границы земельных участков с кадастровыми номерами: 55:20:000000:506; 55:20:210201:6; 55:20:000000:5423; 55:20:032301:2; 55:20:032002:1209; 55:20:032002:87 (ЕЗ 55:20:032002:85); 55:20:032002:88 (ЕЗ 55:20:032002:85); 55:20:032002:89 (ЕЗ 55:20:032002:85); 55:20:032002:1225; 55:20:032002:1227; 55:20:032002:367; 55:20:032002:5; 55:20:032002:706; 55:20:032002:709; 55:20:000000:5056; 55:20:000000:5075; 55:20:032002:708, а также проходит по землям, собственность на которые неразграничена - 55:20:032002; 55:20:032301; 55:20:210201. Обладатель публичного сервитута: Юридическое лицо, зарегистрированное в Российской Федерации Акционерное общество "Территориальная генерирующая компания №11" (ИНН: 5406323202, ОГРН: 1055406226237, адрес эл. почты: tgk11@tgk11.com, почтовый адрес: 644099, Омская область, г Омск, ул Партизанская, д 10).</p>

Раздел 2

Сведения о местоположении границ объекта

1. Система координат МСК-55, зона 2					
2. Сведения о характерных точках границ объекта					
Обозначение характерных точек границ	Координаты, м		Метод определения координат характерной точки	Средняя квадратическая погрешность положения характерной точки (Mt), м	Описание обозначения точки на местности (при наличии)
	X	Y			
1	2	3	4	5	6
1	485 773,21	2 175 069,58	Аналитический метод	0,10	—
2	485 780,90	2 175 147,06		0,10	
3	485 791,81	2 175 247,18		0,10	
4	485 797,11	2 175 300,68		0,10	
5	485 800,74	2 175 303,66		0,10	
6	485 801,56	2 175 304,71		0,10	
7	485 801,82	2 175 305,67		0,10	
8	485 808,07	2 175 366,12		0,10	
9	485 846,90	2 175 742,35		0,10	
10	485 846,91	2 175 742,87		0,10	
11	485 846,68	2 175 743,84		0,10	
12	485 846,14	2 175 744,68		0,10	
13	485 780,16	2 175 816,92		0,10	
14	485 774,61	2 175 952,81		0,10	
15	485 774,26	2 175 954,11		0,10	
16	485 773,64	2 175 954,90		0,10	
17	485 760,63	2 175 966,89		0,10	
18	485 726,49	2 175 997,03		0,10	
19	485 654,32	2 176 063,85		0,10	
20	485 501,81	2 176 201,63		0,10	
21	485 450,98	2 176 247,65		0,10	
22	485 349,36	2 176 338,77		0,10	
23	485 247,70	2 176 432,01		0,10	
24	485 190,13	2 176 487,69		0,10	
25	485 044,28	2 176 620,42		0,10	
26	484 942,68	2 176 710,82		0,10	
27	484 916,25	2 176 733,00		0,10	
28	484 688,63	2 176 936,03		0,10	
29	484 644,33	2 176 978,28		0,10	
30	484 536,11	2 177 075,39		0,10	
31	484 530,92	2 177 080,04		0,10	
32	484 527,63	2 177 074,94		0,10	
33	484 532,10	2 177 070,93		0,10	
34	484 640,29	2 176 973,85		0,10	
35	484 684,67	2 176 931,52		0,10	
36	484 912,36	2 176 728,43		0,10	
37	484 938,73	2 176 706,31		0,10	
38	485 040,28	2 176 615,95		0,10	
39	485 185,99	2 176 483,34		0,10	
40	485 243,61	2 176 427,62		0,10	
41	485 345,31	2 176 334,34		0,10	
42	485 446,97	2 176 243,19		0,10	
43	485 497,79	2 176 197,18		0,10	
44	485 650,26	2 176 059,44		0,10	
45	485 722,44	2 175 992,60		0,10	
46	485 756,63	2 175 962,41		0,10	
47	485 768,66	2 175 951,33		0,10	

Раздел 2

Сведения о местоположении границ объекта

1	2	3	4	5	6
48	485 774,21	2 175 815,58	Аналитический метод	0,10	—
49	485 774,45	2 175 814,52		0,10	
50	485 774,99	2 175 813,68		0,10	
51	485 840,80	2 175 741,63		0,10	
52	485 802,11	2 175 366,74		0,10	
53	485 795,98	2 175 307,52		0,10	
54	485 792,35	2 175 304,53		0,10	
55	485 791,53	2 175 303,47		0,10	
56	485 791,26	2 175 302,51		0,10	
57	485 785,84	2 175 247,79		0,10	
58	485 774,93	2 175 147,67		0,10	
59	485 767,25	2 175 070,27		0,10	
1	485 773,21	2 175 069,58	0,10		
32238					
60	483 619,27	2 177 896,59	Аналитический метод	0,10	—
61	483 622,53	2 177 901,75		0,10	
62	483 560,01	2 177 959,47		0,10	
63	483 505,33	2 178 008,51		0,10	
64	483 417,95	2 178 086,30		0,10	
65	483 367,13	2 178 132,61		0,10	
66	483 288,11	2 178 204,75		0,10	
67	483 233,64	2 178 253,80		0,10	
68	483 163,80	2 178 316,59		0,10	
69	483 094,59	2 178 379,48		0,10	
70	483 016,39	2 178 450,03		0,10	
71	482 909,67	2 178 547,19		0,10	
72	482 808,60	2 178 638,98		0,10	
73	482 532,24	2 178 889,98		0,10	
74	482 513,89	2 178 906,65		0,10	
75	482 513,45	2 178 906,98		0,10	
76	482 400,73	2 178 976,80		0,10	
77	482 393,77	2 179 006,36		0,10	
78	482 391,85	2 179 032,34		0,10	
79	482 391,46	2 179 033,62		0,10	
80	482 390,82	2 179 034,39		0,10	
81	482 159,04	2 179 234,30		0,10	
82	482 158,64	2 179 234,59		0,10	
83	482 133,89	2 179 249,71		0,10	
84	482 138,76	2 179 257,63		0,10	
85	482 139,18	2 179 258,90		0,10	
86	482 139,12	2 179 259,90		0,10	
87	482 036,58	2 179 689,26		0,10	
88	482 036,34	2 179 689,91		0,10	
89	482 035,75	2 179 690,71		0,10	
90	482 034,92	2 179 691,28		0,10	
91	482 033,96	2 179 691,54		0,10	
92	482 032,96	2 179 691,48		0,10	
93	482 023,13	2 179 689,13		0,10	
94	482 021,90	2 179 688,51		0,10	
95	482 021,26	2 179 687,75		0,10	
96	482 020,89	2 179 686,82		0,10	
97	482 020,86	2 179 685,82		0,10	
98	482 021,15	2 179 684,86		0,10	
99	482 021,74	2 179 684,06		0,10	
100	482 022,57	2 179 683,49	0,10		

Раздел 2

Сведения о местоположении границ объекта

1	2	3	4	5	6
101	482 023,53	2 179 683,23		0,10	
102	482 024,53	2 179 683,29		0,10	
103	482 031,44	2 179 684,94		0,10	
104	482 132,99	2 179 259,71		0,10	
105	482 127,20	2 179 250,29		0,10	
106	482 126,91	2 179 249,66		0,10	
107	482 126,76	2 179 248,67		0,10	
108	482 126,94	2 179 247,68		0,10	
109	482 127,44	2 179 246,82		0,10	
110	482 128,20	2 179 246,16		0,10	
111	482 155,31	2 179 229,60		0,10	
112	482 385,96	2 179 030,66		0,10	
113	482 387,81	2 179 005,68		0,10	
114	482 387,88	2 179 005,21		0,10	
115	482 395,17	2 178 974,21		0,10	
116	482 395,76	2 178 973,01		0,10	
117	482 396,51	2 178 972,35		0,10	
118	482 510,06	2 178 902,02		0,10	
119	482 525,98	2 178 887,56		0,10	
120	482 511,88	2 178 872,03		0,10	
121	482 511,68	2 178 871,78		0,10	
122	482 487,38	2 178 838,43		0,10	
123	482 487,09	2 178 837,94		0,10	
124	482 486,82	2 178 836,98		0,10	
125	482 484,58	2 178 816,00		0,10	
126	482 484,56	2 178 815,75		0,10	
127	482 482,98	2 178 747,99		0,10	
128	482 481,39	2 178 607,19	Аналитический метод	0,10	—
129	482 480,14	2 178 467,53		0,10	
130	482 452,70	2 178 421,10		0,10	
131	482 406,17	2 178 375,52		0,10	
132	482 356,40	2 178 325,34		0,10	
133	482 260,15	2 178 232,80		0,10	
134	482 259,77	2 178 232,36		0,10	
135	482 259,34	2 178 231,46		0,10	
136	482 227,83	2 178 120,62		0,10	
137	482 187,51	2 177 971,63		0,10	
138	482 150,10	2 177 949,74		0,10	
139	482 117,18	2 177 935,29		0,10	
140	482 089,35	2 177 938,36		0,10	
141	482 030,82	2 177 947,50		0,10	
142	482 030,49	2 177 947,54		0,10	
143	481 989,23	2 177 949,27		0,10	
144	481 988,92	2 177 949,26		0,10	
145	481 946,63	2 177 946,77		0,10	
146	481 870,47	2 177 954,59		0,10	
147	481 788,04	2 177 976,29		0,10	
148	481 787,52	2 177 976,38		0,10	
149	481 725,38	2 177 981,45		0,10	
150	481 572,03	2 177 999,97		0,10	
151	481 515,90	2 178 003,44		0,10	
152	481 411,06	2 178 018,21		0,10	
153	481 331,49	2 178 025,54		0,10	
154	481 165,00	2 178 042,55		0,10	
155	481 137,46	2 178 062,45		0,10	

Раздел 2

Сведения о местоположении границ объекта

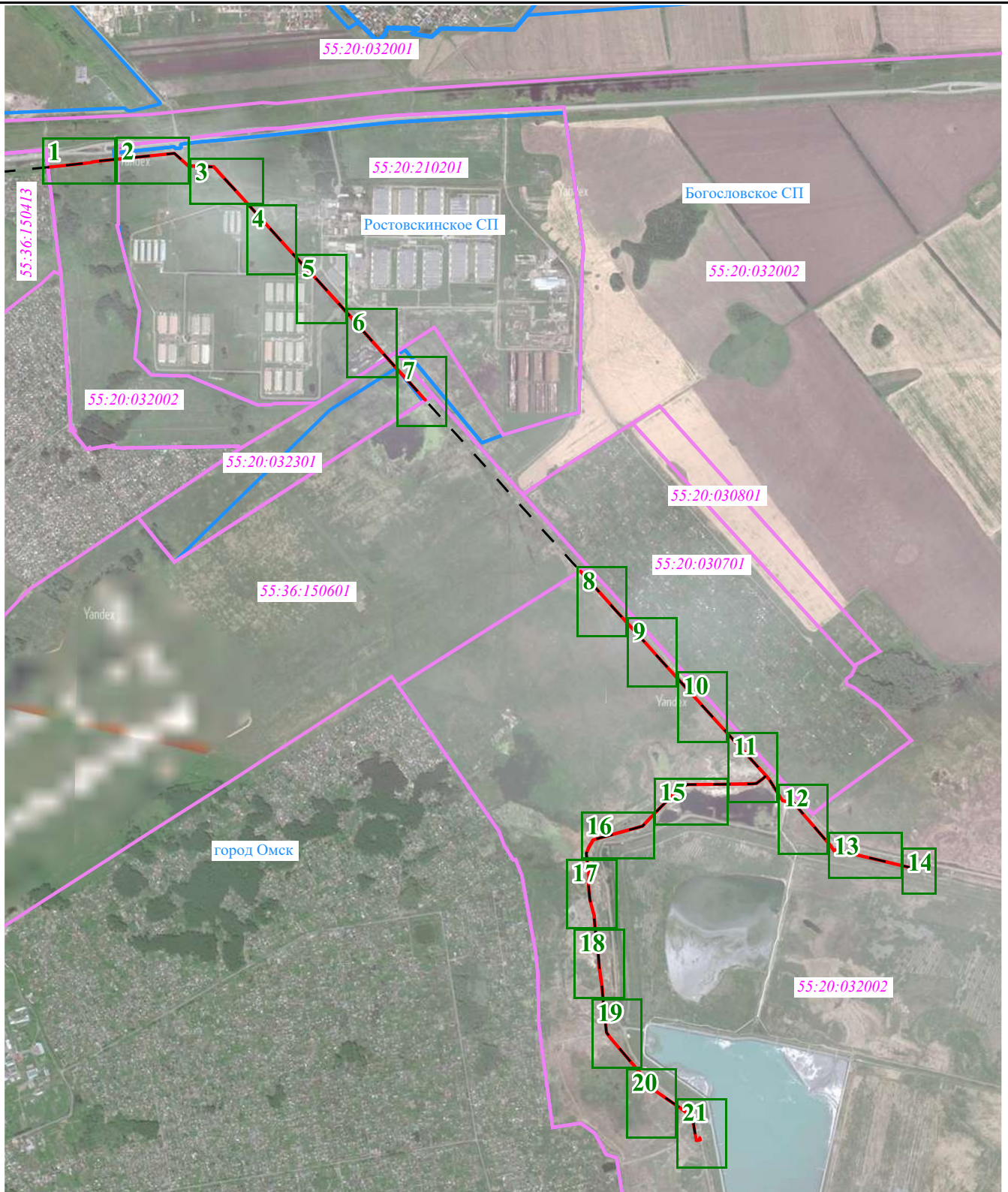
1	2	3	4	5	6
156	481 012,18	2 178 168,35	Аналитический метод	0,10	—
157	480 971,33	2 178 203,51		0,10	
158	480 931,45	2 178 235,80		0,10	
159	480 899,51	2 178 263,15		0,10	
160	480 853,68	2 178 303,87		0,10	
161	480 804,98	2 178 373,33		0,10	
162	480 764,32	2 178 432,13		0,10	
163	480 715,78	2 178 497,91		0,10	
164	480 714,80	2 178 498,76		0,10	
165	480 713,86	2 178 499,09		0,10	
166	480 591,87	2 178 519,25		0,10	
167	480 594,18	2 178 533,97		0,10	
168	480 602,77	2 178 532,55		0,10	
169	480 604,14	2 178 532,64		0,10	
170	480 605,04	2 178 533,09		0,10	
171	480 605,73	2 178 533,81		0,10	
172	480 606,15	2 178 534,72		0,10	
173	480 606,25	2 178 535,71		0,10	
174	480 606,02	2 178 536,69		0,10	
175	480 605,48	2 178 537,53		0,10	
176	480 604,69	2 178 538,14		0,10	
177	480 603,75	2 178 538,47		0,10	
178	480 592,18	2 178 540,38		0,10	
179	480 591,47	2 178 540,41		0,10	
180	480 590,49	2 178 540,17		0,10	
181	480 589,66	2 178 539,63		0,10	
182	480 589,04	2 178 538,83		0,10	
183	480 588,73	2 178 537,89		0,10	
184	480 585,48	2 178 517,25		0,10	
185	480 585,45	2 178 516,58		0,10	
186	480 585,68	2 178 515,61		0,10	
187	480 586,22	2 178 514,76		0,10	
188	480 587,01	2 178 514,15		0,10	
189	480 587,95	2 178 513,82		0,10	
190	480 711,68	2 178 493,37		0,10	
191	480 759,47	2 178 428,61		0,10	
192	480 800,05	2 178 369,91		0,10	
193	480 848,97	2 178 300,14		0,10	
194	480 849,44	2 178 299,62		0,10	
195	480 895,59	2 178 258,61		0,10	
196	480 927,64	2 178 231,16		0,10	
197	480 967,52	2 178 198,88	0,10		
198	481 008,29	2 178 163,78	0,10		
199	481 133,67	2 178 057,79	0,10		
200	481 133,85	2 178 057,65	0,10		
201	481 162,14	2 178 037,22	0,10		
202	481 162,63	2 178 036,93	0,10		
203	481 163,59	2 178 036,67	0,10		
204	481 330,92	2 178 019,56	0,10		
205	481 410,43	2 178 012,24	0,10		
206	481 515,18	2 177 997,48	0,10		
207	481 515,42	2 177 997,46	0,10		
208	481 571,58	2 177 993,99	0,10		
209	481 724,84	2 177 975,47	0,10		
210	481 786,77	2 177 970,42	0,10		

ТЕКСТОВОЕ ОПИСАНИЕ**местоположения границ населенных пунктов, территориальных зон**

Прохождение границы		Описание прохождения границы
от точки	до точки	
1	2	3
—	—	—

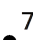

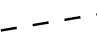






План границ объекта

Лист 1



Условные обозначения:

Масштаб 1:30 000

- | | | | |
|---|--|---|--|
|  7 | - Характерная точка и номер характерной точки границы публичного сервитута |  | - Граница публичного сервитута |
|  | - Ось проектируемой сети паводковых вод |  | - Существующая часть границы, имеющиеся в ЕГРН сведения о которой достаточны для определения ее местоположения |
|  | - Граница кадастрового квартала |  | - Граница населенного пункта |
|  | - Номер кадастрового квартала |  | - Кадастровый номер земельного участка, учтенного в ЕГРН |
|  | - Наименование муниципального образования | | |

План границ объекта

Выноска 1



Условные обозначения:

- Условные обозначения отображены на Листе 1

Масштаб 1:1 000

План границ объекта

Выноска 2



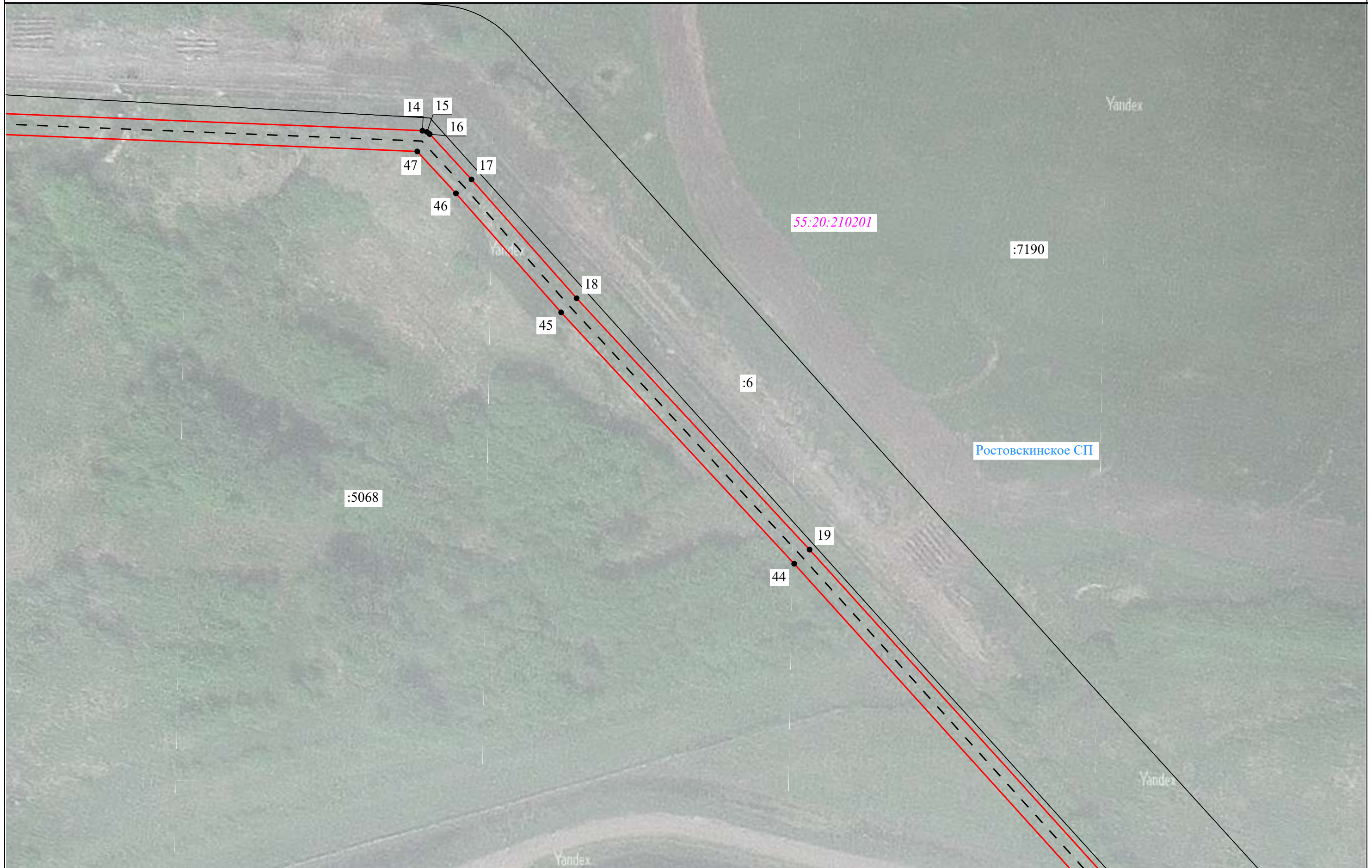
Условные обозначения:

- Условные обозначения отображены на Листе 1

Масштаб 1:1 000

План границ объекта

Выноска 3



Условные обозначения:

- Условные обозначения отображены на Листе 1

Масштаб 1:1 000

План границ объекта

Выноска 4



Условные обозначения:

- Условные обозначения отображены на Листе 1

Масштаб 1:1 000



Условные обозначения:

- Условные обозначения отображены на Листе 1

Масштаб 1:1 000

План границ объекта

Выноска 6



Условные обозначения:

- Условные обозначения отображены на Листе 1

Масштаб 1:1 000



Условные обозначения:

- Условные обозначения отображены на Листе 1

Масштаб 1:1 000

План границ объекта

Выноска 8



Условные обозначения:

- Условные обозначения отображены на Листе 1

Масштаб 1:1 000



Условные обозначения:

- Условные обозначения отображены на Листе 1

Масштаб 1:1 000



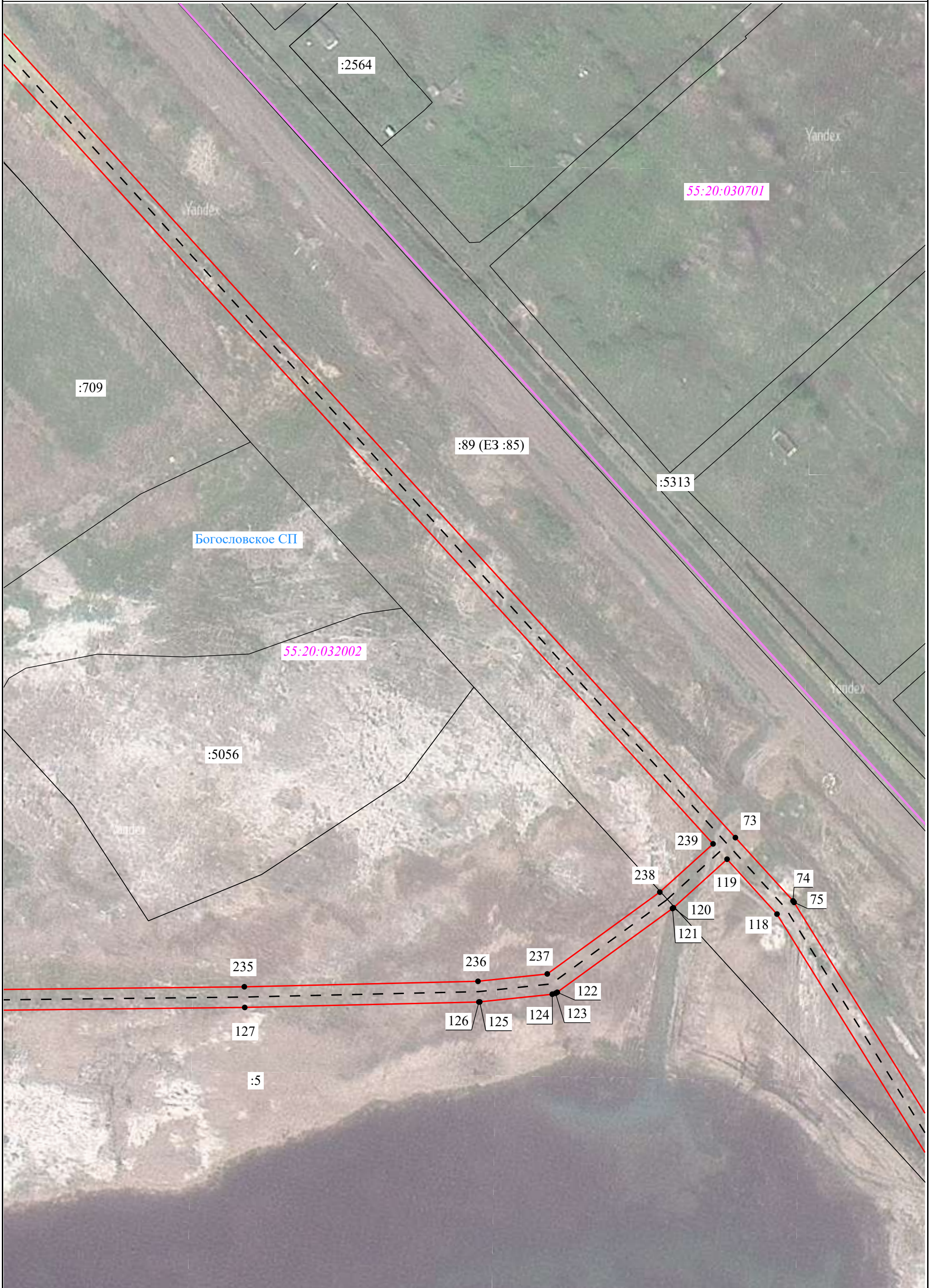
Условные обозначения:

- Условные обозначения отображены на Листе 1

Масштаб 1:1 000

План границ объекта

Выноска 11



Условные обозначения:

- Условные обозначения отображены на Листе 1

Масштаб 1:1 000



Условные обозначения:

- Условные обозначения отображены на Листе 1

Масштаб 1:1 000



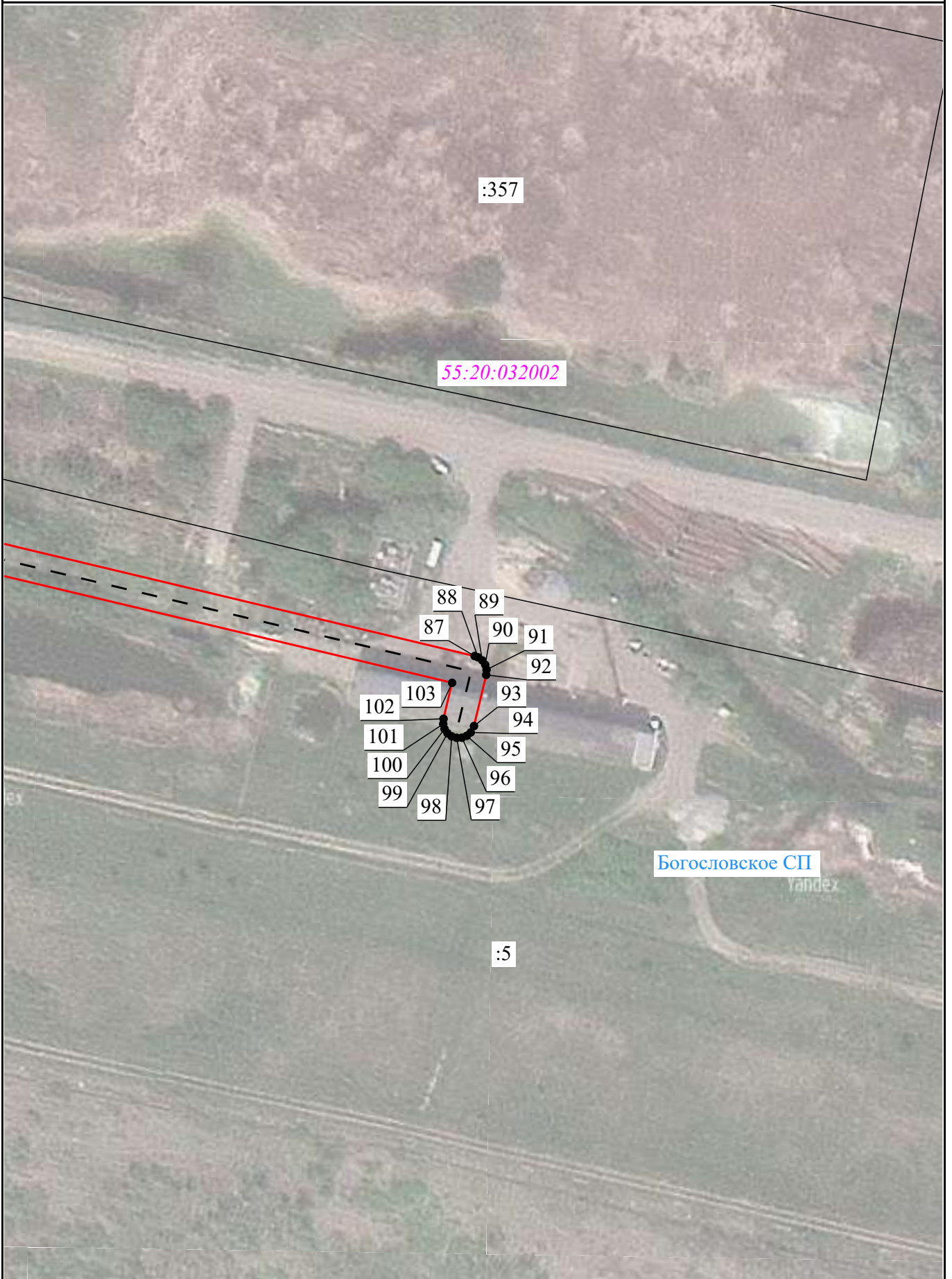
Условные обозначения:

- Условные обозначения отображены на Листе 1

Масштаб 1:1 000

План границ объекта

Выноска 14



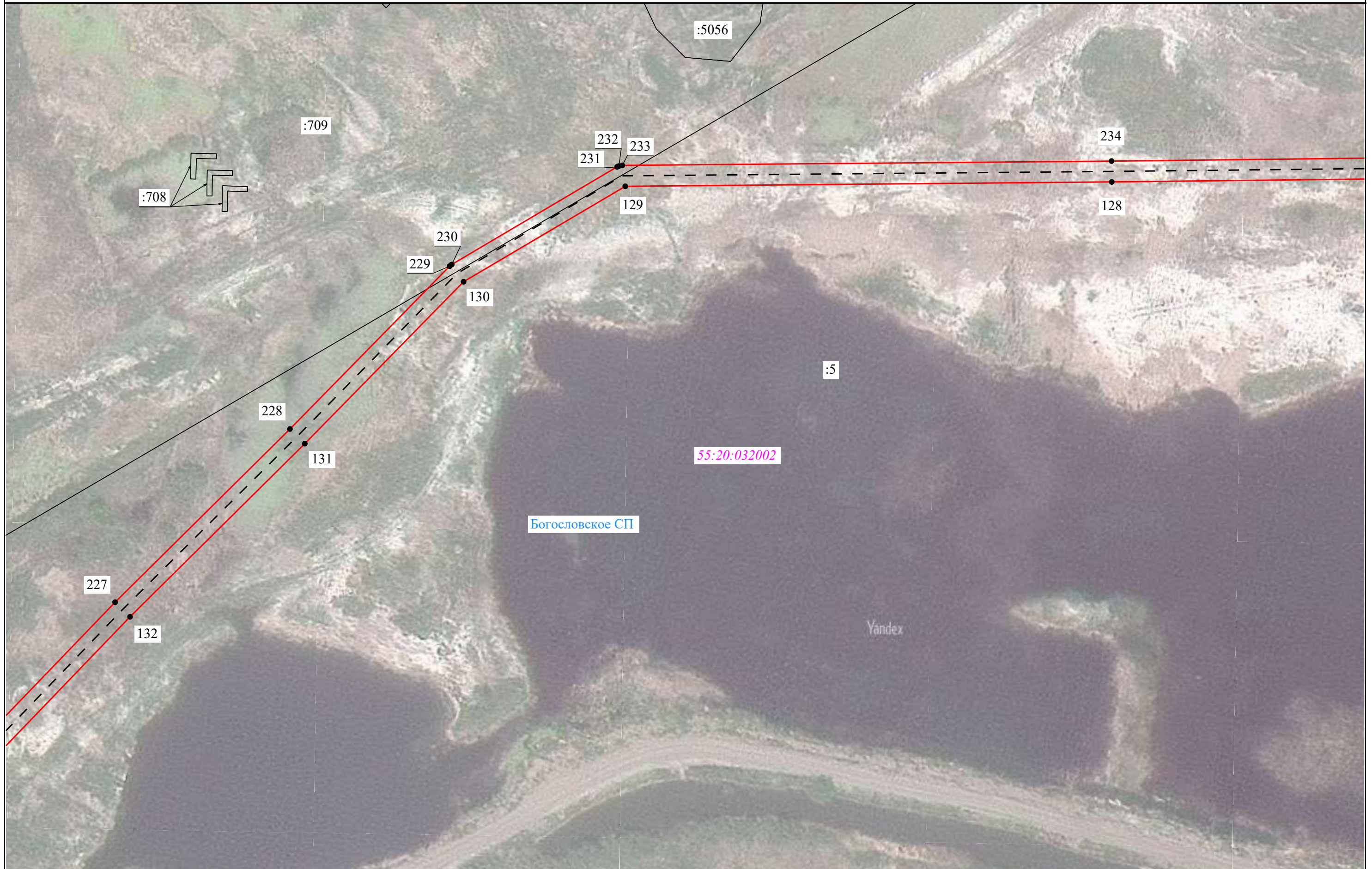
Масштаб 1:1 000

Условные обозначения:

- Условные обозначения отображены на Листе 1

План границ объекта

Выноска 15



Условные обозначения:

- Условные обозначения отображены на Листе 1

Масштаб 1:1 000

План границ объекта

Выноска 16



Условные обозначения:

- Условные обозначения отображены на Листе 1

Масштаб 1:1 000

План границ объекта

Выноска 17



Условные обозначения:

- Условные обозначения отображены на Листе 1

Масштаб 1:1 000



Условные обозначения:

- Условные обозначения отображены на Листе 1

Масштаб 1:1 000



Условные обозначения:

- Условные обозначения отображены на Листе 1

Масштаб 1:1 000



Условные обозначения:

- Условные обозначения отображены на Листе 1

Масштаб 1:1 000

